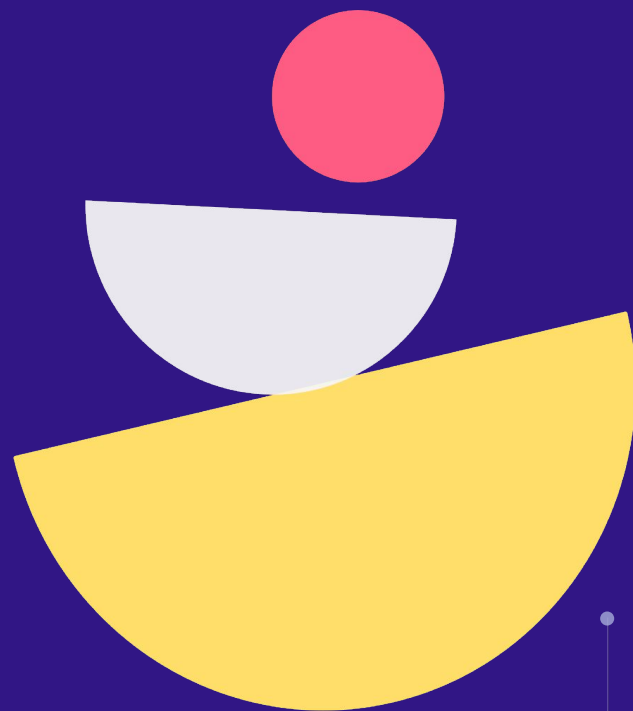


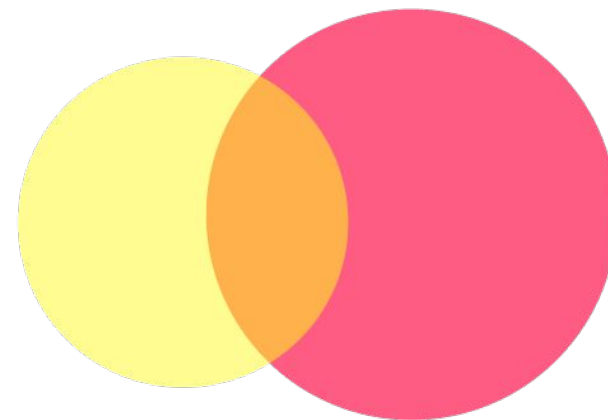
eJobs index salarial

Ce salarii se câștigă în Transport & Distribuție





peste **550.000** de salarii au fost
introduse până în prezent în Salarior



Cel mai mare salariu introdus
în Transport & Distribuție:

20.000 LEI

Director economic

Cele mai multe salarii din
Transport & Distribuție au fost
introduse de:

Dispeceri

cu **20%** din salariile introduse

Orașul pentru care s-au
introdus cele mai multe salarii,
respectiv **34,6%**:

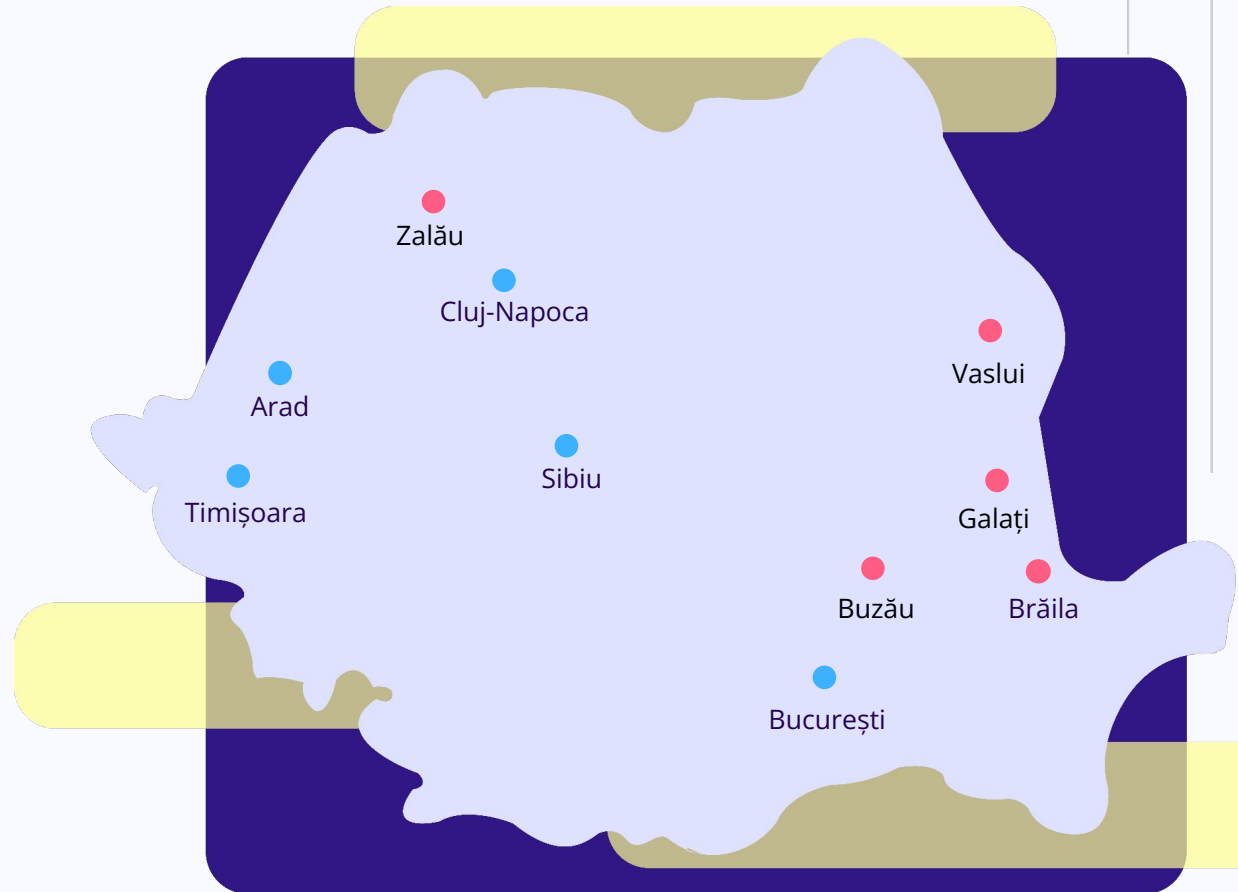
București

Orașele cu cele mai mari salarii MEDII nete

- București : 4.000 lei
- Cluj-Napoca: 3.800 lei
- Timișoara: 3.500 lei
- Sibiu: 3.300 lei
- Arad: 3.000 lei

Orașele cu cele mai mici salarii MEDII nete

- Galați: 1.800 lei
- Vaslui: 2.300 lei
- Buzău: 2.500 lei
- Brăila: 2.500 lei
- Zalău: 2.700 lei



**Poziții pentru care
valorile MAXIME în
Transport & Distribuție
depășesc media
națională**

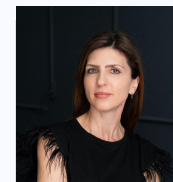
1. Director economic: salariul mediu net la nivel național - **6.500 lei**, salariul maxim introdus în Salario - **20.000 lei**
2. Project manager - **6.000 lei**, salariul maxim introdus în Salario - **16.000 lei**
3. Director transporturi - **6.000 lei**, salariul maxim introdus în Salario - **15.000 lei**
4. Dispecer transport - **4.000 lei**, salariul maxim introdus în Salario - **13.000 lei**
5. Specialist recrutare- **3.500 lei**, salariul maxim introdus în Salario - **12.000 lei**

**Cele mai MICI salarii
medii nete**

1. Operator calculator- **2.300 lei**
2. Curier- **2.500 lei**
3. Gestionar depozit - **2.700 lei**
4. Tehnician - **2.700 lei**
5. Contabil junior - **2.800**



Volumele de business ale angajatorilor din transport & distribuție au crescut considerabil în ultimii doi ani, astfel încât și de aici a venit nevoia unor extinderi firești ale echipelor. Spre exemplu, numai pentru curieri, unul dintre cele mai căutate profile de candidați din transport și distribuție, avem în acest moment peste 700 de joburi deschise în platformă



Roxana Drăghici,
Head of Sales
eJobs România

Distribuția salariilor introduse în Transport & Distribuție, în Salariorio

- sub 2.000 lei
- 2.001 - 3.000 lei
- 3.001 - 4.000 lei
- 4.001 - 7.000 lei
- 7.001 - 10.000 lei
- Peste 10.000 lei

